

» NOVOS 3 VOC

Комнатный датчик качества воздуха,
с возможностью измерения температуры и влажности

thermokon[®]
HOME OF SENSOR TECHNOLOGY

Техническая спецификация

Возможны технические изменения.
Дата редакции: 12.07.2019 • A100.

novos



С дизайнерской крышкой (слева),
стандартная конструкция без дизайнерской крышки (справа)

» ПРИМЕНЕНИЕ

Комнатный датчик для измерения концентрации смешанного газа и дополнительно опционально для измерения температуры и влажности (относительная и абсолютная влажность, энтальпия, точка росы). Не требующий обслуживания датчик создает условия для приятного климата в помещении и хорошего самочувствия. Типичные области применения - школы, офисные здания, гостиницы, кинотеатры или аналогичные помещения.

» ДОСТУПНЫЕ ТИПЫ

Датчик качества воздуха в помещении VOC - активный 0..10 V | 4..20 mA

NOVOS 3 VOC V
NOVOS 3 VOC A

Датчик качества воздуха в помещении VOC + температура - активный 2x 0..10 V | 2x 4..20 mA

NOVOS 3 VOC Temp VV
NOVOS 3 VOC Temp AA

Датчик качества воздуха в помещении VOC + температура + влажность - активный 3xV 0..10 V | 3xA 4..20 mA

NOVOS 3 VOC Temp_rH 3xV
NOVOS 3 VOC Temp_rH 3xA

» СОВЕТЫ ПО БЕЗОПАСНОСТИ - ОСТОРОЖНО



Установка и сборка электрооборудования должна выполняться только квалифицированным персоналом. Продукт должен использоваться только по назначению. Несанкционированные изменения функционала запрещены! Запрещается использовать продукт в связи с каким-либо оборудованием, которое в случае отказа может угрожать, прямо или косвенно, здоровью или жизни человека или привести к опасности для людей, животных или имущества. Убедитесь, что всё питание отключено перед установкой. Не подключайте к работающему оборудованию.

Пожалуйста, следуйте указаниям и правилам:

- Местные законы, правила техники безопасности и гигиены труда, технические стандарты и правила
- Состояние устройства на момент установки, чтобы обеспечить безопасную установку
- Изучите это Руководство по установке.

» ЗАМЕЧАНИЯ ПО УТИЛИЗАЦИИ



В качестве компонента крупномасштабной стационарной установки продукты Thermokon предназначены для постоянного использования в качестве части здания или сооружения в заранее определенном и выделенном месте, поэтому Закон "Об утилизации отходов электрического и электронного оборудования" (WEEE) не имеет силы. Тем не менее, большинство продуктов могут содержать ценные материалы, которые должны быть переработаны, а не утилизированы как бытовые отходы. Пожалуйста, обратите внимание на соответствующие правила утилизации для вашего региона.

» ПРИМЕЧАНИЯ К КОМНАТНЫМ ДАТЧИКАМ

Расположение и точность измерения для комнатных датчиков

Для точного измерения температуры в помещении, комнатный датчик должен быть установлен в подходящем месте. Точность измерения температуры также напрямую зависит от изменения температуры стены. В случае, если датчик монтируется в электромонтажную коробку, важно чтобы задняя панель датчика была полностью смонтирована заподлицо со стеной для обеспечения достаточной циркуляции воздуха через вентиляционные отверстия в крышке корпуса. В противном случае, возможны отклонения в измерении температуры из-за неконтролируемой циркуляции воздуха. Датчик температуры не должен закрываться мебелью или другими предметами интерьера. Следует избегать установки рядом с дверьми (из-за сквозняка) или окнами (из-за более холодной наружной части стены).

Установка на поверхность или скрытый монтаж

На результат измерения влияют тепловые характеристики стены. Твердая бетонная стена реагирует на тепловые колебания в помещении намного медленнее, нежели легкая конструкция. Датчики комнатной температуры, установленные в коробках для скрытого монтажа, имеют более длительное время реакции на колебания температуры. В крайних случаях, они регистрируют тепло излучаемое стеной, даже если температура воздуха в помещении, например, ниже. Чем быстрее динамика материала стены (принятие температуры стеной) или чем больше выбранный интервал срабатывания датчика температуры, тем меньше отклонения, ограниченные во времени.

» ВЫДЕЛЕНИЕ ТЕПЛА ЗА СЧЕТ ПОТЕРИ ЭЛЕКТРОЭНЕРГИИ

Температурные датчики с электронными компонентами всегда имеют потерю электроэнергии, которая влияет на измерение температуры окружающего воздуха. Происходящая потеря мощности в активных датчиках температуры увеличивается с увеличением рабочего напряжения. Эта потеря мощности должна учитываться при измерении температуры. При фиксированном рабочем напряжении ($\pm 0,2$ В) это обычно делается путем сложения или вычитания постоянного значения смещения. Поскольку датчики Thermokon работают с переменным рабочим напряжением, только рабочее напряжение может быть учтено. Преобразователи 0-10 В / 4...20 мА устанавливаются по умолчанию при рабочем напряжении 24 В =. То есть при этом напряжении ожидаемая погрешность измерения выходного сигнала самая низкая. При других рабочих напряжениях погрешность смещения увеличивается из-за измененной потери мощности электроники датчика. Если во время дальнейшей работы необходима повторная калибровка непосредственно на датчике, то её возможно осуществить с помощью регулятора, расположенного на электронной плате датчика (для датчиков с интерфейсом BUS через соответствующую программную переменную).

Внимание: появление сквозняков улучшает отвод тепловыделения на датчике. Это приводит к ограниченным по времени отклонениям при измерении температуры.

» ПРИМЕЧАНИЯ К ДАТЧИКАМ ВЛАЖНОСТИ

Не прикасайтесь к чувствительной части сенсора для измерения влажности. Прикосновение к чувствительной поверхности приведет к аннулированию гарантии.

Для стандартных условий окружающей среды рекомендуется повторная калибровка раз в год для поддержания заданной точности. При воздействии высокой температуры окружающей среды и / или высоких уровней влажности или присутствия агрессивных газов (например, таких как хлор, озон, аммиак) на сенсорный элемент может быть оказано влияние, и повторная калибровка может потребоваться раньше, чем указано.

Повторная калибровка и износ датчика влажности из-за условий окружающей среды не являются предметом общей гарантии.

» ПРИМЕЧАНИЕ О ПРИМЕНЕНИИ ДАТЧИКОВ КАЧЕСТВА ВОЗДУХА VOC

В отличие от датчиков CO₂, которые специально измеряют CO₂, датчики VOC (смешанного газа) обнаруживают широкий спектр газов. Сигнал датчика не указывает на тип газа или его концентрацию в миллионных долях. Датчики VOC обнаруживают газы и пары, состоящие из углеводов или, в более общем случае, газы, которые могут окисляться (сжигаться): запахи, духи, запах очищающей жидкости, табачный дым, фумигация новых материалов (мебель, ковры, краска, клей ...).

В отличие от CO₂, который люди не могут ощутить, количественный показатель VOC указывает на уровень качества воздуха. Датчики VOC доказали свою ценность во множестве применений в течение многих лет.

Принцип измерения:

Подогреваемый полупроводниковый сенсор на основе диоксида олова сжигает (окисляет) органические молекулы, которые вступают с ним в контакт, тем самым изменяя сопротивление полупроводника. Изменение сопротивления характерно для типа и концентрации молекул. Газовые смеси, такие как воздух, создают смешанный сигнал, который не может быть выведен из отдельных компонентов. CO₂ не может быть обнаружен, потому что он не может быть сожжен.

Не касайтесь чувствительной поверхности измерительного сенсора датчика.

Прикосновение к чувствительному элементу приведет к аннулированию гарантии.

» ИНФОРМАЦИЯ О КАЛИБРОВКЕ VOC

Подобно катализатору, чувствительность этого датчика со временем уменьшается. Датчик VOC компенсирует это снижение чувствительности посредством регулярной автоматической калибровки. Измеренные значения записываются в течение 24 часов. Наименьшее значение в течение ~~этого~~ периода используется в качестве контрольного значения («новый нулевой уровень») для чистого свежего воздуха. Измеренные впоследствии, более низкие показания приводят к немедленной корректировке контрольного значения.

» ТЕХНИЧЕСКИЕ ХАРАКТЕРИСТИКИ

Измеряемые величины	VOC + температура (опционально) + влажность (опционально)			
Выходное напряжение (type-dependent)	V VV 3xV 1x/2x/3x 0..10 V или 0..5 V, мин. нагрузка 10 кΩ (конфигурация живого нуля 1..10/2..10 V) настраивается через Thermokon NOVOSapp			
Выходной ток (type-dependent)	A AA 3xA 1x/2x/3x 4..20 mA, макс. нагрузка 500 Ω			
Источник питания (type-dependent)	V VV 3xV 15..35 V = или 19..29 V ~ SELV		A AA 3xA 15..35 V = SELV	
Потребляемая мощность (type-dependent)	V VV 3xV типично 0,4 W (24 V =) 0,8 VA (24 V ~)		A AA 3xA макс. 0,5 W / 24 V =	
Диапазон измерения темп. *scaling analogue output	0..+50 °C (настройка по умолчанию), выбирается из 4-х температурных диапазонов -50..+50 0..+50 -15..+35 -20..+80 °C, настраивается через Thermokon NOVOSapp			
Диапазон измерения влажности (type-dependent)	Отн. влажность (по умолчанию) 0..100 % rH	Энтальпия 0..85 KJ/kg	Абс. влажность 0..50 0..80 g/m³	Точка росы 0..+50 -20..+80°C
	настраивается через Thermokon NOVOSapp			
Точность температуры (type-dependent)	±0,5 K (типично при 21 °C)			
Точность влажности (type-dependent)	±2 % в диапазоне 10..90 % rH (типично при 21 °C)			
Калибровка	VOC самокалибровка			
Сенсор	VOC сенсор (подогреваемый металлксидный полупроводник)			
Корпус	PC V0, чисто белый, дизайн обложки (опционально)			
Степень защиты	IP20 в соответствии с DIN EN 60529			
Подвод кабеля	ввод кабеля сзади, дополнительные точки разрыва внизу, метка для сверления сверху			
Эл. подключение	пружинный клемник, макс. 1,5 мм²			
Требования к окр. среде	0..+50 °C, макс. 85% без конденсата			
Монтаж	для установки в монтажную коробку (Ø = 60 мм) или для монтажа на плоскую поверхность с помощью винтов, базовая часть (опорная плита) может быть установлена отдельно			
Примечания	сенсоры для измерения концентрации смешанного газа обнаруживают газы и пары, которые могут окислиться (гореть): запахи тела, табачный дым, испарения, выделяемые материалами (мебель, ковры, краска, клей ...)			

» ИСПЫТАНИЯ И СЕРТИФИКАЦИЯ ПРОДУКТА



Декларация соответствия

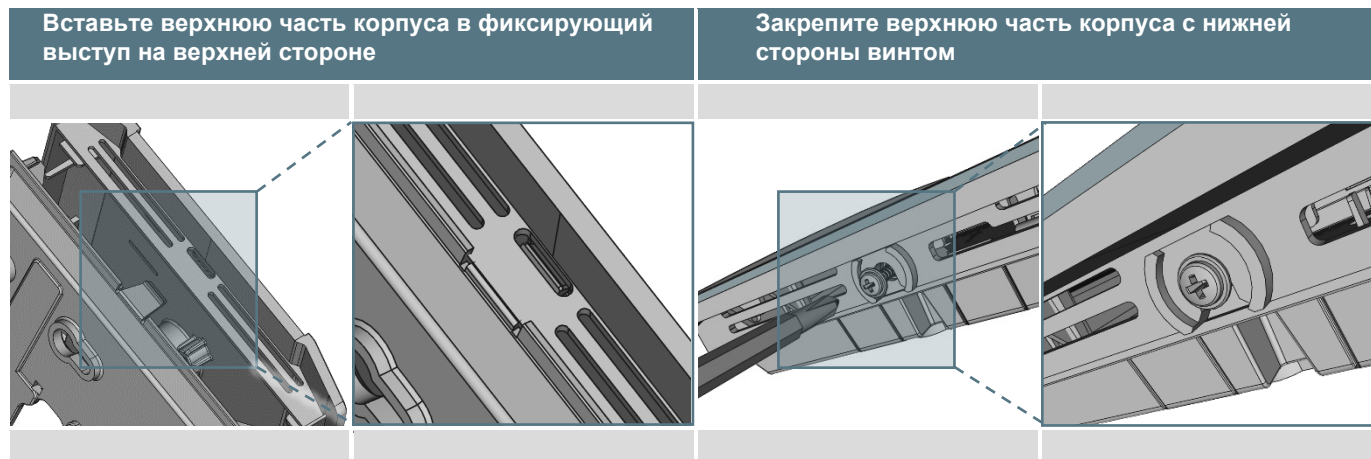
С декларацией соответствия продукции можно ознакомиться на нашем сайте <https://www.thermokon.de/>.

» РЕКОМЕНДАЦИИ ПО МОНТАЖУ

Установка может быть выполнена на плоскую поверхность стены или в скрытую электротехническую коробку. Место установки должно быть выбрано согласно рекомендациям в данном документе. Следует избегать попадания прямых солнечных лучей и сквозняка на прибор, чтобы результат измерения не искажался.

- Для проводки, верхняя часть устройства должна быть удалена из опорной плиты. Опорная плита и верхняя часть представляют собой разборную конструкцию и соединены друг с другом с помощью фиксирующих выступов.
- Монтаж опорной плиты на плоскую поверхность осуществляется при помощи саморезов.
- И, наконец, устройство крепится к опорной плите и фиксируется с помощью винта.

Корпус открытие / закрытие



Подвод кабеля



При использовании дрели вы должны быть абсолютно уверены, что опорная плита надежно закреплена. Внезапный прорыв бурового долота внутрь устройства может привести к повреждениям.

» КОНФИГУРИРОВАНИЕ



Bluetooth-ключ Thermokon с разъёмом микро-USB необходим для связи между NOVOSapp и продуктами NOVOS (Артикул №: 668262). Другие Bluetooth-ключи не совместимы.



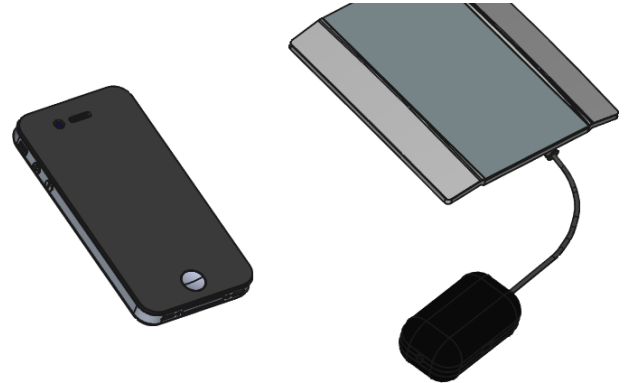
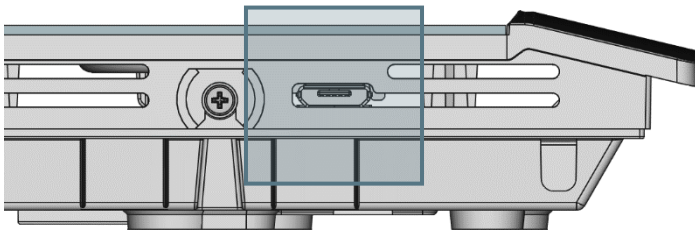
Конфигурирование устройств для конкретного применения можно выполнить с помощью приложения Thermokon NOVOSapp. Конфигурация устройства выполняется в подключенном состоянии.



Приложение и его описание можно найти в Google Play Store или в Apple App Store.

На нижнем торце расположен порт micro-USB для Bluetooth-ключа



Если Bluetooth-ключ подключен к устройству, устройство можно настроить через Bluetooth с помощью приложения NOVOSapp




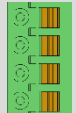
» СХЕМА ПОДКЛЮЧЕНИЯ

На следующих схемах подключения показано присвоение значений измерения аналоговым выходам по умолчанию. Выходные переменные реконфигурируются через Thermokon NOVOSapp.

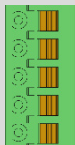

Комнатный датчик VOC - активный V 0..10 V | A 4..20 mA

NOVOS 3 VOC VV	NOVOS 3 VOC A
 —AOU1— VOC 0..10 V —GND— 0 V ⊥ —UB+— 15..35 V = или 19..29 V ~	 —AOU1— VOC 4..20 mA —GND— 0 V ⊥ —UB+— 15..35 V =

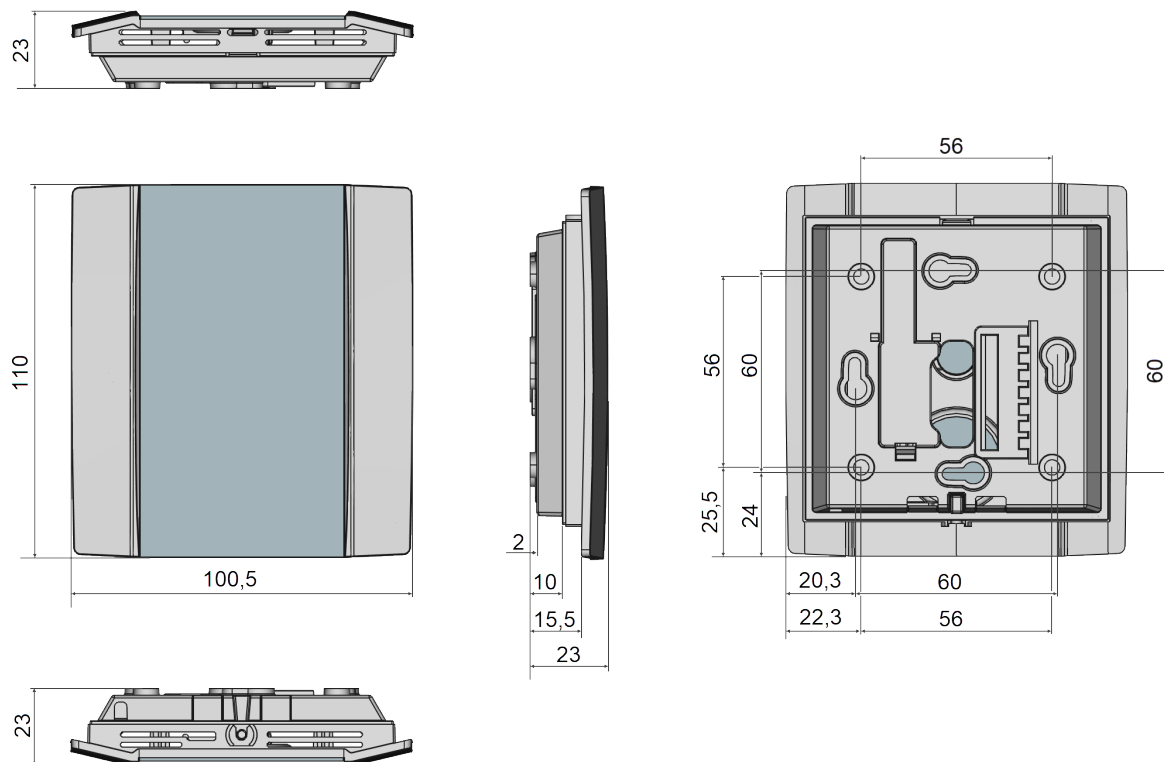
Комнатный датчик VOC + температура - активный 2x V 0..10 V | 2x A 4..20 mA

NOVOS 3 VOC + Temp VV	NOVOS 3 VOC + Temp AA
 —AOU2— Temperature 0..10 V —AOU1— VOC 0..10 V —GND— 0 V ⊥ —UB+— 15..35 V = или 19..29 V ~	 —AOI2— Temperature 4..20 mA —AOI1— VOC 4..20 mA —GND— 0 V ⊥ —UB+— 15..35 V =

Комнатный датчик VOC + температура + влажность - активный 3xV 0..10 V | 3xA 4..20 mA

NOVOS 3 + VOC + Temp_rH 3xV	NOVOS 3 VOC + Temp_rH 3xA
 —AOU3— Temperature 0..10 V —AOU2— Humidity 0..10 V —AOU1— VOC 0..10 V —GND— 0 V ⊥ —UB+— 15..35 V = или 19..29 V ~	 —AOI3— Temperature 4..20 mA —AOI2— Humidity 4..20 mA —AOI1— VOC 4..20 mA —GND— 0 V ⊥ —UB+— 15..35 V =

» ГАБАРИТНЫЕ РАЗМЕРЫ (ММ)



» АКССУАРЫ (ОПЦИОНАЛЬНО)

Дюбель и шуруп D+S (по 2 шт.)

Рамка для монтажа на поверхность NOVOS 3

Bluetooth-ключ

PSU-UP24 - источник питания 24 В (вход перемен. тока: 100...240 V ~ | выход пост. тока 24 V = 0,5 A)

Артикул 102209

Артикул 634472

Артикул 668262

Артикул 645737