



S+S REGELTECHNIK



## Специалист по автоматизации

ПОДСОЕДИНЯЕМЫЙ К ШИНЕ ДВОЙНОЙ ДАТЧИК  
ДЛЯ ИЗМЕРЕНИЯ ДАВЛЕНИЯ, РАЗНОСТИ  
ДАВЛЕНИЙ, ОБЪЕМНОГО ПОТОКА И ТЕМПЕРАТУРЫ

Новый, не нуждающийся в техническом обслуживании датчик давления **PREMASGARD® 724x-Modbus с двойным датчиком давления** имеет множество способов применения. Главная особенность — точное измерение и контроль избыточного давления, разрежения и разности давлений по двум измерительным каналам с помощью одного устройства (макс. диапазоны давления  $\pm 500$  Па и  $\pm 7000$  Па).

Доступно исполнение с возможностью подсоединения внешнего датчика Pt1000. При необходимости можно также измерять температуру (макс. диапазон измерения  $-50...+150$  °C).

К особенностям исполнения Modbus относится интерфейс RS485 с гальванической развязкой и настройка параметров и адреса шины в обесточенном состоянии.

Подробнее со страницы 134



В исполнении типа «Т» к аналоговому входу можно подсоединить **внешний датчик температуры Pt1000**.

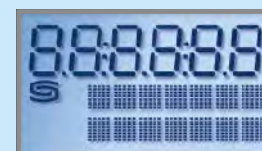
Корпус Tur2, на выбор с дисплеем/ без дисплея и резьбовым кабельным вводом или разъемом M12

**NEW**

### С ДВОЙНЫМ ДАТЧИКОМ ДАВЛЕНИЯ

#### PREMASGARD® 724x-Modbus

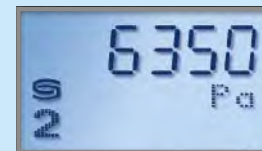
Как и во всех наших подсоединяемых к шине устройствах, индикацию на дисплее можно запрограммировать посредством шины Modbus.



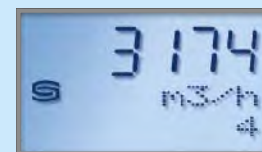
**NEW!** Стандартную индикацию можно переключить с единиц СИ (Па, м³/ч, °C) на **английскую систему мер** (iWC, CFM, °F) посредством шины Modbus.



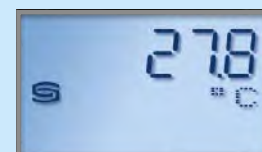
Давление (канал 1)



Давление (канал 2)



Объемный расход



Температура (тип «Т»)