



zenon
12

ОСНОВНЫЕ МОМЕНТЫ

Приветствуя будущее в индустрии продуктов питания и напитков

Настоящая трансформация отрасли очевидна и в производстве происходит смена парадигмы: меняются организации, создаются новые роли и развиваются новые компетенции в области устойчивого развития. Инновации и цифровизация, обеспечиваемые программной платформой zenon, могут помочь индустрии продуктов питания и напитков достичь своих амбиций с нулевым уровнем выбросов. Благодаря новой версии zenon мы чувствуем себя привилегированными сотрудничать с этими сторонниками устойчивого развития в их пути трансформации.

Новое чувство свободы в архитектуре цифровых технологий

Внешняя информационная модель для OPC UA

zenon теперь может использовать информационные модели (файлы UA Nodeset для OPC UA)

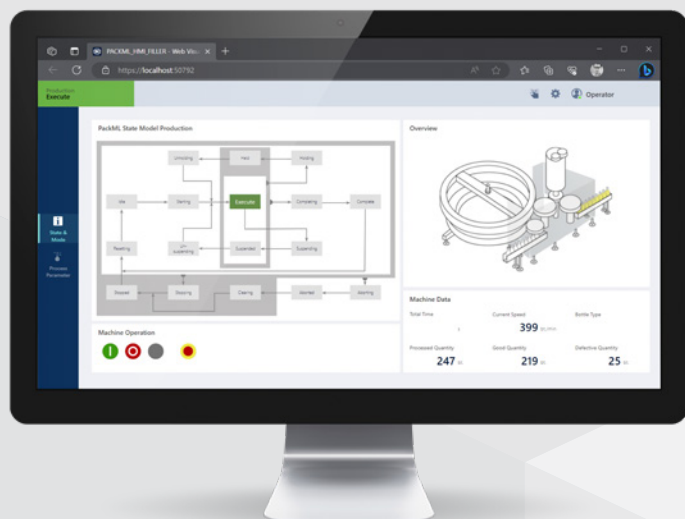
- ▶ OPC UA Server: Поддержка внешней информационной модели. Улучшенные возможности структурирования данных. Воспользуйтесь преимуществами информационных моделей, основанных на стандартах;
- ▶ Драйвер OPC UA (Клиент): Поддержка импорта внешних информационных моделей.

Включение автономного просмотра тегов для реализации клиента OPC UA.

Шлюзы процессов (Process gateways)

Новые функции и механизмы zenon для запуска/завершения/перезапуска шлюзов процессов

- ▶ Улучшено поведение свойства *Start automatically* - повышена доступность службы шлюза;
- ▶ Новые функции *Process Gateway action* - полное оперативное управление из приложения.



Интерфейс SAP

- ▶ Интерфейс SAP в zenon теперь использует интерфейс SAP Netweaver - ваша выгода от совместимости с последними версиями SAP.

Обменивайтесь производственными данными с ERP-системой для улучшения рабочих процессов.

zenon в Linux

zenon Service Engine для Linux:

- ▶ Сбор данных (выбранные драйверы);
- ▶ Сигналы тревоги и события;
- ▶ Архивация данных (Edge Historian);
- ▶ Обработка данных (zenon Logic Service);
- ▶ Обмен данными (шлюз процессов OPC UA: переменное чтение/запись, безопасная связь, аутентификация клиента OPC UA с помощью сертификатов);
- ▶ Интеграция сервисов zenon IoT (управление устройствами, Web Engine, хранение данных, сервис API);
- ▶ Визуализация через Web Engine для сбора и обработки данных, не зависящих от платформы.

Совершенствование пользовательского опыта

Механизм создания отчетов (Report Engine)

- ▶ Оценка значения состояния
- Предоставьте пользователям возможность включать качество данных в отчетность.

Служба веб-визуализации (Web Visualization Service (WVS))

- ▶ Поддержка экрана модели оборудования (EQM);
- ▶ Поддержка экрана диспетчера групп рецептов (RGM);
- ▶ Поддержка дополнительных элементов и свойств экрана

С помощью веб-интерфейса можно реализовать широкий спектр решений. Воспользуйтесь преимуществами повышенной мобильности и подхода, не зависящего от аппаратного обеспечения.



zenon
12

Расширенный тренд

- ▶ Расширенные стили для осей и кривых
- ▶ Множественный выбор и редактирование кривых тренда

Воспользуйтесь преимуществами повышенной эффективности при настройке. Настраивать внешний вид кривых тренда теперь стало еще проще.

Регистратор процессов (Process Recorder)

- ▶ Регулируемая скорость воспроизведения.

Просматривайте процессы быстрее или медленнее, чтобы эффективно понять каждое историческое событие.

Продуманная разработка модульных решений

Смарт-объекты

Расширенные функциональные возможности и обработка Смарт-объектов.

- ▶ Защита доступа к шаблонам смарт-объектов: защитите протестированные/проверенные компоненты от изменений;
- ▶ Гибкая логика сопоставления проектов.

Гибкое распределение физических и виртуальных целевых платформ (среда выполнения 61131-3) для размещения кода.

- ▶ Использование элементов WPF в Смарт-объектах.

Расширенные графические и функциональные возможности благодаря Смарт-объектам.

- ▶ API Смарт-объектов.

Расширение поддержки автоматизированного проектирования Смарт-объектов.

Module Type Package (MTP)

- ▶ Поддержка последних версий стандартов, части 1-5.1;
- ▶ Поддержка надстроек в MTP-Studio;
- ▶ Обновленный дизайн проекта шаблона MTP.

Легко создавайте свой проект с повышенной гибкостью и совместимостью.

Инженерный опыт

- ▶ Драйверы в zenon теперь доступны для экспорта и импорта XML через графический интерфейс. Быстрое и надежное управление жизненным циклом решения.

- ▶ Предупреждения в окне вывода имеют цели перехода. Повышение эффективности проектирования за счет перекрестной навигации по сообщениям о проверке.

