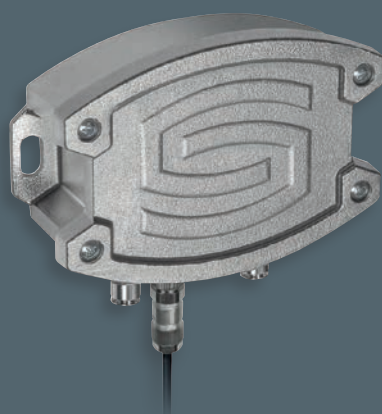




PREMASREG[®] PREMASGARD[®]

ДАТЧИКИ ДАВЛЕНИЯ / РЕГУЛЯТОРЫ / РЕЛЕ ДАВЛЕНИЯ
ИЗМЕРИТЕЛЬНЫЙ ПРЕОБРАЗОВАТЕЛЬ ДЛЯ
РАЗНОСТИ ДАВЛЕНИЙ И ОБЪЕМНЫЙ РАСХОД



PREMASREG®

ДЛЯ ОБЪЕМНОГО РАСХОДА



Вариант устройства с разъемом M12 (опционально по запросу)



Объемный расход

$$V = k \cdot \sqrt{\Delta p}$$

V = объемный расход в м³/ч

k = коэффициент К 1...3000

Δp = разность давлений в Па



Разность давлений

$$\Delta p = p_+ - p_-$$

Δp = разность давлений в Па

p₊ = более высокое давление

p₋ = более низкое давление



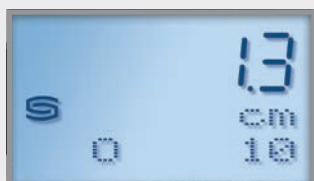
Загрязнение фильтра

$$S = 100\% \cdot \Delta p \div p_{\text{фильтр}}$$

S = степень загрязнения в %

Δp = разность давлений в Па

p_{фильтр} = разность давлений Замена фильтра в Па



Индикация уровня наполнения

$$h = \Delta p \div (\rho \cdot g)$$

h = уровень наполнения в см

Δp = разность давлений в Па

ρ = плотность 700...1300 в кг/м³

g = 9,81 м/с²



PREMASREG® 716x с дисплеем



Исполнения устройств в корпусе из нержавеющей стали Тиг2Е см. интернет-магазин

Электронный датчик и реле давления **PREMASREG® 716x** предназначены для измерения объемного расхода, разности давлений и уровня жидкости, а также контроля работы фильтров на основании измерения давления в чистом воздухе. Данные приборы оснащены релейным выходом, аналоговым выходом и дисплеем с подсветкой для настройки порога переключения и индикации фактического давления.

Пьезорезистивный чувствительный элемент гарантирует высокую достоверность и точность. Регулятор давления применяется в оборудовании для особо чистых и стерильных помещений, в медицинской технике, в производстве фильтров, каналах систем вентиляции и кондиционирования воздуха, камерах для окраски распылением, кейтеринговых предприятиях, для контроля работы фильтров и измерения уровня наполнения или для управления частотными преобразователями. Измеряемыми средами являются воздух (без конденсата) или газообразные, негорючие среды.

Он оснащен кнопкой ручной коррекции нуля, а также потенциометром для коррекции верхнего предельного значения. Обслуживающий персонал может выполнить точную настройку в любое время. Ввод параметров осуществляется с помощью меню, трех клавиш и дисплея. Прибор поставляется с комплектом соединительных деталей **ASD-06**.

Приборы изготавливаются на нашем предприятии, калибруются на наших испытательных установках и в камерах высокого давления и проходят полную проверку.

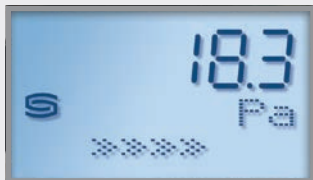
PREMASREG® 716x

Измерительный преобразователь / реле давления для измерения объемного расхода, разности давлений и уровня жидкости, а также контроля работы фильтров, *Deluxe*



| Диапазон измерения Давление / объемный расход | Тип / WG02 Корпус Тиг 2 | IP / Дисплей | Арт. № Выход 0-10 В |
|--|----------------------------|--------------|---------------------------------------|
| 0...1000 Па | | | |
| k=3000 94800 м³/ч | PREMASREG 7161-UW LCD | IP 65 ■ | 1302-7161-4161-200 1 переключающий |
| 0...5000 Па | | | |
| k=3000 212100 м³/ч | PREMASREG 7165-UW LCD | IP 65 ■ | 1302-7161-4171-200 1 переключающий |

Автоматическая калибровка нуля



Фактическое давление (в Па)
Интервал коррекции (стрелки)



оставшееся время калибровки
(в секундах)



Время цикла (от 15 мин до 24 ч)
настраивается с
помощью потенциометра

PREMASGARD® & PREMASREG® ДЛЯ ГАЗООБРАЗНЫХ СРЕД



PREMASGARD® 7111
без дисплея

PREMASREG® 7111-U/W
с дисплеем и
переключающим контактом



PREMASGARD® 7227
Двойной датчик давления
с дисплеем



PREMASGARD® 711x PREMASREG® 711x

Преобразователи давления и дифференциальный преобразователь давления ($\pm 1,5\%$), *Deluxe*

Преобразователи давления и дифференциальный преобразователь давления/-реле ($\pm 1,5\%$), *Deluxe*

| Диапазон давления (настраиваемые диапазоны) | Тип / WG02 Корпус Тур 2 | IP / Дисплей | Арт. № Выход 4...20 мА | Арт. № Выход 0-10 В |
|--|----------------------------|--------------|---------------------------|-------------------------------------|
| макс. - 1000...+ 1000 Па | (x = I / U) | | Вариант I | Вариант U |
| 0... 100 Па / - 100...+ 100 Па | PREMASGARD 7111-x | IP 65 | 1301-7112-0010-100 | 1301-7111-0010-200 |
| 0... 300 Па / - 300...+ 300 Па | PREMASGARD 7111-x LCD | IP 65 ■ | 1301-7112-4010-100 | 1301-7111-4010-200 |
| 0... 500 Па / - 500...+ 500 Па | PREMASREG 7111-UW LCD | IP 65 ■ | - | 1302-7111-4011-200 переключающий |
| 0... 1000 Па / - 1000...+ 1000 Па | | | | |
| макс. - 5000...+ 5000 Па | (x = I / U) | | | |
| 0... 1000 Па / - 1000...+ 1000 Па | PREMASGARD 7115-x | IP 65 | 1301-7112-0050-100 | 1301-7111-0050-200 |
| 0... 2000 Па / - 2000...+ 2000 Па | PREMASGARD 7115-x LCD | IP 65 ■ | 1301-7112-4050-100 | 1301-7111-4050-200 |
| 0... 3000 Па / - 3000...+ 3000 Па | PREMASREG 7115-UW LCD | IP 65 ■ | - | 1302-7111-4051-200 переключающий |
| 0... 5000 Па / - 5000...+ 5000 Па | | | | |
| макс. -100...+100 Па | (x = I / U) | | | |
| 0... +50 Па / -50... +50 Па | PREMASGARD 7110-x | IP 65 | 1301-7112-0110-100 | 1301-7111-0110-200 |
| 0...+100 Па / -100...+100 Па | PREMASGARD 7110-x LCD | IP 65 ■ | 1301-7112-4110-100 | 1301-7111-4110-200 |
| макс. -25...+25 Па | (x = I / U) | | | |
| 0... +25 Па / -25... +25 Па | PREMASGARD 7112-x | IP 65 | 1301-7112-0370-200 | 1301-7111-0370-200 |
| | PREMASGARD 7112-x LCD | IP 65 ■ | 1301-7112-4370-200 | 1301-7111-4370-200 |

в стандартном исполнении с автоматической калибровкой нуля (3-проводное подключение)

Дополнительная плата: другие специальные диапазоны измерения макс. 5000 Па
опционально с автоматической калибровкой нуля

PREMASGARD® 722x

Двойной датчик давления (2 измерительных канала), измерительный преобразователь давления и дифференциальный измерительный преобразователь давления, *Deluxe*



| Диапазон давления (настраивается отдельно для каждого канала) | Тип / WG02 Корпус Тур 2 | IP / Дисплей | Выход (автоматически) | Арт. № |
|--|----------------------------|--------------|--------------------------|--------------------|
| (1) макс. - 500... + 500 Па (2) макс. - 500... + 500 Па | Тип 7225 | | AOS | |
| 0... 100 Па / - 100... + 100 Па | PREMASGARD 7225 | IP 65 | 0-10 В / 4...20 мА | 1301-712A-0910-200 |
| 0... 200 Па / - 200... + 200 Па | PREMASGARD 7225 LCD | IP 65 ■ | 0-10 В / 4...20 мА | 1301-712A-4910-200 |
| 0... 300 Па / - 300... + 300 Па | | | | |
| 0... 500 Па / - 500... + 500 Па | | | | |
| (1) макс. - 7000...+ 7000 Па (2) макс. - 7000...+ 7000 Па | Тип 7227 | | AOS | |
| 0... 1000 Па / - 1000... + 1000 Па | PREMASGARD 7227 | IP 65 | 0-10 В / 4...20 мА | 1301-712A-0950-200 |
| 0... 3000 Па / - 3000... + 3000 Па | PREMASGARD 7227 LCD | IP 65 ■ | 0-10 В / 4...20 мА | 1301-712A-4950-200 |
| 0... 5000 Па / - 5000... + 5000 Па | | | | |
| 0... 7000 Па / - 7000... + 7000 Па | | | | |
| (1) макс. - 500... + 500 Па (2) макс. - 7000...+ 7000 Па | Тип 7229 | | AOS | |
| (1) см. Тип 7225 | PREMASGARD 7229 | IP 65 | 0-10 В / 4...20 мА | 1301-712A-0930-200 |
| (2) см. Тип 7227 | PREMASGARD 7229 LCD | IP 65 ■ | 0-10 В / 4...20 мА | 1301-712A-4930-200 |



PREMASGARD® 2121-SD
с защелкивающейся крышкой



PREMASGARD® 2111
без дисплея



PREMASGARD® 2121-SD
с дисплеем



PREMASGARD® 232x-Modbus-T3
без дисплея

PREMASGARD® 232x-Modbus-T3
с дисплеем

PREMASGARD® 212x-SD
PREMASGARD® 211x / 212x

Преобразователи давления, дифференциала и объемного расхода, *Standard*
Преобразователи давления, дифференциала и объемного расхода, *Premium*

Диапазон давления
(настраиваемый)

Тип / WG01
Корпус Твр 1 с быстрозаворачиваемыми винтами
Тип **SD** = Твр 01 с защелкивающейся крышкой

IP / Дисплей

Арт. №
Выход (настраиваемый)
4...20 мА / 0-10 В

макс. - 1000...+ 1000 Па

| | | | |
|-----------------------------------|------------------------|---------------|--------------------|
| 0... 100 Па / - 100...+ 100 Па | PREMASGARD 2111 | IP67 | 1301-1197-0010-000 |
| 0... 300 Па / - 300...+ 300 Па | PREMASGARD 2111 LCD | IP67 ■ | 1301-1197-2010-000 |
| 0... 500 Па / - 500...+ 500 Па | PREMASGARD 2121 | IP67 | 1301-11A7-0010-000 |
| 0... 1000 Па / - 1000...+ 1000 Па | PREMASGARD 2121 LCD | IP67 ■ | 1301-11A7-2010-000 |
| | PREMASGARD 2121-SD | IP54 | 1301-11B7-0010-000 |
| | PREMASGARD 2121-SD LCD | IP54 ■ | 1301-11B7-2010-000 |

макс. - 5000...+ 5000 Па

| | | | |
|----------------------------------|------------------------|---------------|--------------------|
| 0...1000 Па / - 1000...+ 1000 Па | PREMASGARD 2115 | IP67 | 1301-1197-0050-000 |
| 0...2000 Па / - 2000...+ 2000 Па | PREMASGARD 2115 LCD | IP67 ■ | 1301-1197-2050-000 |
| 0...3000 Па / - 3000...+ 3000 Па | PREMASGARD 2125 | IP67 | 1301-11A7-0050-000 |
| 0...5000 Па / - 5000...+ 5000 Па | PREMASGARD 2125 LCD | IP67 ■ | 1301-11A7-2050-000 |
| | PREMASGARD 2125-SD | IP54 | 1301-11B7-0050-000 |
| | PREMASGARD 2125-SD LCD | IP54 ■ | 1301-11B7-2050-000 |

макс. - 100...+ 100 Па

| | | | |
|-------------------------------|------------------------|---------------|--------------------|
| 0... 50 Па / - 50...+ 50 Па | PREMASGARD 2110 | IP67 | 1301-1197-0110-000 |
| 0...100 Па / - 100...+ 100 Па | PREMASGARD 2110 LCD | IP67 ■ | 1301-1197-2110-000 |
| | PREMASGARD 2120 | IP67 | 1301-11A7-0110-000 |
| | PREMASGARD 2120 LCD | IP67 ■ | 1301-11A7-2110-000 |
| | PREMASGARD 2120-SD | IP54 | 1301-11B7-0110-000 |
| | PREMASGARD 2120-SD LCD | IP54 ■ | 1301-11B7-2110-000 |

макс. - 10000...+ 10000 Па

| | | | |
|-------------------------------------|------------------------|---------------|--------------------|
| 0... 4000 Па / - 4000...+ 4000 Па | PREMASGARD 2116 | IP67 | 1301-1197-0060-000 |
| 0... 6000 Па / - 6000...+ 6000 Па | PREMASGARD 2116 LCD | IP67 ■ | 1301-1197-2060-000 |
| 0... 8000 Па / - 8000...+ 8000 Па | PREMASGARD 2126 | IP67 | 1301-11A7-0060-000 |
| 0...10000 Па / - 10000...+ 10000 Па | PREMASGARD 2126 LCD | IP67 ■ | 1301-11A7-2060-000 |
| | PREMASGARD 2126-SD | IP54 | 1301-11B7-0060-000 |
| | PREMASGARD 2126-SD LCD | IP54 ■ | 1301-11B7-2060-000 |

PREMASGARD® 232x-Modbus-T3 Преобразователь давления измерительный и преобразователь давления измерительный дифференциальный

Диапазон давления

Тип / WG01
Корпус Твр 3

IP / Дисплей

Арт. №
Выход **RS485**

- 500...+ 500 Па

| | | | |
|-----------------|--|--------|--------------------|
| -500...+ 500 Па | PREMASGARD 2328-Modbus-T3 | IP65 | 1301-12C4-0910-200 |
| | PREMASGARD 2328-Modbus-T3 LCD | IP65 ■ | 1301-12C4-4910-200 |
| | PREMASGARD 2328- wModbus (Wireless) | IP65 | 1301-12CF-0910-200 |
| | PREMASGARD 2328- wModbus LCD (Wireless) | IP65 ■ | 1301-12CF-4910-200 |

- 7000...+ 7000 Па

| | | | |
|-------------------|--|--------|--------------------|
| -7000...+ 7000 Па | PREMASGARD 2327-Modbus-T3 | IP65 | 1301-12C4-0950-200 |
| | PREMASGARD 2327-Modbus-T3 LCD | IP65 ■ | 1301-12C4-4950-200 |
| | PREMASGARD 2327- wModbus (Wireless) | IP65 | 1301-12CF-0950-200 |
| | PREMASGARD 2327- wModbus LCD (Wireless) | IP65 ■ | 1301-12CF-4950-200 |



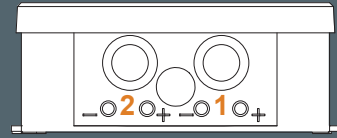
PREMASGARD® 714x-Modbus

Датчик для открытой установки для измерения разности давлений и объемного расхода, без дисплея



PREMASGARD® 814x-Modbus

Канальный датчик влажности, температуры, разности давлений и объемного расхода, с дисплеем



PREMASGARD® 724xT-Modbus

Двойной датчик давления с возможностью подсоединения внешнего датчика Pt1000, с дисплеем

PREMASGARD® 724x-Modbus

Двойной датчик давления, без дисплея



| PREMASGARD® 714x-Modbus | | Датчик для открытой установки для измерения разности давлений и объемного расхода, <i>Deluxe</i> | | |
|---|-------------------------------|--|--------------|--------------------|
| PREMASGARD® 814x-Modbus | | Канальный датчик влажности, температуры, разности давлений и объемного расхода, <i>Deluxe</i> | | |
| Диапазон измерения Давление | Влажность Температура | Тип / WG02 Корпус Тур 2 | IP / Дисплей | Арт. № Выход RS485 |
| - 500...+500 Па с автоматической калибровкой нуля | | | | |
| -500...+500 Па | - | PREMASGARD 7148-Modbus | IP 65 | 1301-7164-0910-20V |
| | | PREMASGARD 7148-Modbus LCD | IP 65 ■ | 1301-7164-4910-20V |
| -500...+500 Па | 0...100% отн. вл. -35...+80°C | PREMASGARD 8148-Modbus | IP 65 | 1301-8144-0910-20V |
| | | PREMASGARD 8148-Modbus LCD | IP 65 ■ | 1301-8144-4910-20V |
| - 7000...+7000 Па без автоматической калибровки нуля | | | | |
| -7000...+7000 Па | - | PREMASGARD 7147-Modbus | IP 65 | 1301-7164-0950-200 |
| | | PREMASGARD 7147-Modbus LCD | IP 65 ■ | 1301-7164-4950-200 |
| -7000...+7000 Па | 0...100% отн. вл. -35...+80°C | PREMASGARD 8147-Modbus | IP 65 | 1301-8144-0950-200 |
| | | PREMASGARD 8147-Modbus LCD | IP 65 ■ | 1301-8144-4950-200 |
| Дополнительная плата: | | опционально с автоматической калибровкой нуля | | |

| PREMASGARD® 724x-Modbus | | Двойной датчик давления (2 измерительных канала) для измерения разности давлений и объемного расхода, <i>Deluxe</i> | | |
|---|--------------------------------|---|--------------------|--|
| Диапазон давления (настраивается отдельно для каждого канала) | Тип / WG02 Корпус Тур 2 | IP / Дисплей | Арт. № Выход RS485 | |
| (1) макс. - 7000...+7000 Па (2) макс. - 7000...+7000 Па | Двойной датчик давления | | | |
| 0 ... 1000 Па / -1000 ... +1000 Па | PREMASGARD 7247-Modbus | IP 65 | 1301-7224-0950-200 | |
| 0 ... 3000 Па / -3000 ... +3000 Па | PREMASGARD 7247-Modbus LCD | IP 65 ■ | 1301-7224-4950-200 | |
| 0 ... 5000 Па / -5000 ... +5000 Па | PREMASGARD 7247T-Modbus | IP 65 | 1301-7224-0950-2W0 | |
| 0 ... 7000 Па / -7000 ... +7000 Па | PREMASGARD 7247T-Modbus LCD | IP 65 ■ | 1301-7224-4950-2W0 | |
| (1) макс. - 500... +500 Па (2) макс. - 500... +500 Па | Двойной датчик давления | | | |
| 0 ... 100 Па / -100 ... +100 Па | PREMASGARD 7245-Modbus | IP 65 | 1301-7224-0910-200 | |
| 0 ... 200 Па / -200 ... +200 Па | PREMASGARD 7245-Modbus LCD | IP 65 ■ | 1301-7224-4910-200 | |
| 0 ... 300 Па / -300 ... +300 Па | PREMASGARD 7245T-Modbus | IP 65 | 1301-7224-0910-2W0 | |
| 0 ... 500 Па / -500 ... +500 Па | PREMASGARD 7245T-Modbus LCD | IP 65 ■ | 1301-7224-4910-2W0 | |
| (1) макс. - 500... +500 Па (2) макс. - 7000...+7000 Па | Двойной датчик давления | | | |
| см. выше | PREMASGARD 7249-Modbus | IP 65 | 1301-7224-0930-200 | |
| | PREMASGARD 7249-Modbus LCD | IP 65 ■ | 1301-7224-4930-200 | |
| | PREMASGARD 7249T-Modbus | IP 65 | 1301-7224-0930-2W0 | |
| | PREMASGARD 7249T-Modbus LCD | IP 65 ■ | 1301-7224-4930-2W0 | |
| Исполнение корпуса «Т»: | | возможность подсоединения внешнего датчика Pt1000 (чувствительный элемент не входит в комплект поставки) | | |

PREMASGARD® & PREMASREG®

ДЛЯ АТМОСФЕРНОГО ДАВЛЕНИЯ /
ДЛЯ РАЗНОСТИ ДАВЛЕНИЙ (МЕХАНИЧЕСКИЙ)



ALD
для атмосферного
давления



ALD с дисплеем
для атмосферного давления



DS 1 с монтажным уголком,
механическое



DS 2 с монтажным кольцом,
механическое

Измерительный преобразователь **PREMASGARD® ALD** позволяет измерять атмосферное давление в диапазоне макс. от 600 до 1100 гПа. Датчик используется в системах вентиляции и кондиционирования воздуха, в системах управления, зависящих от давления воздуха, на метеорологических станциях и в системах контроля климата. Он отличается высокой точностью, надежностью и долговременной стабильностью.

Механические дифференциальные реле давления **PREMASREG® DS 1** с металлическим уголком и **PREMASREG® DS 2** с пластиковым основанием с четырьмя отверстиями, предназначено для контроля избыточного давления, разности давлений и разрежения в чистом воздухе, газообразных, неагрессивных средах в воздушных каналах, устройствах подвода и отвода воздуха. Может применяться в качестве реле контроля потока, дифференциального реле давления, реле контроля давления для контроля потока в электрических отопительных батареях, для контроля состояния клиновых ремней и фильтров, в качестве предохранителя недостаточного давления воздуха, для контроля вентиляторов, вентиляционных заслонок или в качестве предельного регулятора. Настройка порога переключения производится по расположенной внутри прецизионной шкале. Приборы калибруются на заводе.

PREMASGARD® ALD Измерительный преобразователь атмосферного давления

| Диапазон давления (настраиваемый) | Тип / WG01 Корпус Тур 1 | IP / Дисплей | Арт. № Выход (настраиваемый) 4...20 мА / 0-10 В |
|--------------------------------------|----------------------------|--------------|---|
| макс. 600...1100 гПа | ALD | | |
| 600 / 700 / 800 / 900...1100 гПа | ALD | IP 65 | 1301-1157-0130-200 |
| | ALD LCD | IP 65 ■ | 1301-1157-2130-200 |

PREMASREG® DS 1 Механическое дифференциальное реле давления с монтажным уголком, *Premium* PREMASREG® DS 2 Механическое дифференциальное реле давления с монтажным кольцом, *Standard*

| Тип | Диапазон давления (настраиваемый) | | Разница переключения, прикл. | Макс. давление | Арт. № |
|---------------------|-----------------------------------|--------------------|------------------------------|-------------------|------------------------------------|
| DS 1 / WG02 | <i>Premium</i> | | | | с монтажным уголком DS-MW-Z |
| DS-106 | 20... 300 Па | (0,2...3,0 мбар) | 0,1 мбар ± 15 % | 5000 Па (50 мбар) | 1302-4011-0000-000 |
| DS-106 A | 50... 500 Па | (0,5...5,0 мбар) | 0,2 мбар ± 15 % | 5000 Па (50 мбар) | 1302-4012-0000-000 |
| DS-106 B | 100...1000 Па | (1,0...10,0 мбар) | 0,4 мбар ± 15 % | 5000 Па (50 мбар) | 1302-4013-0000-000 |
| DS-106 C | 500...2000 Па | (5,0...20,0 мбар) | 1,0 мбар ± 15 % | 5000 Па (50 мбар) | 1302-4014-0000-000 |
| DS-106 D | 1000...5000 Па | (10,0...50,0 мбар) | 2,5 мбар ± 15 % | 7500 Па (75 мбар) | 1302-4015-0000-000 |
| DS 2 / WG03B | <i>Standard</i> | | | | с монтажным кольцом |
| DS-205 F | 20... 300 Па | (0,2...3,0 мбар) | 0,1 мбар ± 15 % | 5000 Па (50 мбар) | 1302-4026-0000-000 |
| DS-205 B | 50... 500 Па | (0,5...5,0 мбар) | 0,2 мбар ± 15 % | 5000 Па (50 мбар) | 1302-4022-0000-000 |
| DS-205 D | 100...1000 Па | (1,0...10,0 мбар) | 0,4 мбар ± 15 % | 5000 Па (50 мбар) | 1302-4027-0000-000 |
| DS-205 E | 500...2000 Па | (5,0...20,0 мбар) | 1,0 мбар ± 15 % | 5000 Па (50 мбар) | 1302-4028-0000-000 |

ПРИНАДЛЕЖНОСТИ

| | | |
|----------------|--|--------------------|
| DS-MW-Z | Монтажный уголок из листовой стали, Z -образной формы (DS 1: содержится в комплекте поставки) | 7100-0063-0000-000 |
| DS-MW-L | Монтажный уголок из листовой стали, L -образной формы | 7100-0063-1000-000 |
| DS-MW-U | Монтажный уголок из листовой стали, U -образной формы | 7100-0060-9000-000 |

PREMASGARD®

ДЛЯ ЖИДКИХ СРЕД



SHD-SD
вкл. штекер DIN



SHD
вкл. штекер DIN



SHD-SD LCD
вкл. штекер DIN

NEW



SHD 692
вкл. DIN-разъем и
монтажный уголок,

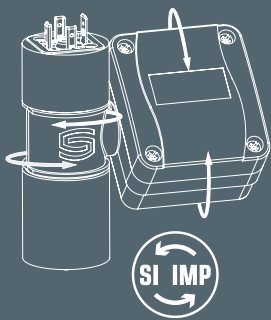


SHD 692 LCD
с дисплейным модулем,
по запросу

NEW

PREMASGARD® SHD-SD Измерительный преобразователь давления, *Standard* – Не пригоден для аммиака и фреонов!
PREMASGARD® SHD Измерительный преобразователь давления, *Premium* – Пригоден для аммиака и фреонов!
PREMASGARD® SHD 692 Датчик перепада давления, *Deluxe* – Не пригоден для аммиака и фреонов!

| Диапазон измерения (Макс. одностороннее давление) | Тип / WG02 | Дисплей | Арт. № Выход Modbus RTU | Арт. № Выход 0–10 В | Арт. № Выход 4...20 мА |
|--|--------------------|---------|----------------------------|------------------------|---------------------------|
| | SHD-SD-x = | | Вариант Modbus | Вариант U | Вариант I |
| 0... 6 бар | SHD-SD-x 6 | – | – | 1301-2121-0550-120 | 1301-2122-0550-000 |
| | SHD-SD-x 6 LCD | ■ | 1301-2224-5550-221 | 1301-2121-5550-221 | 1301-2122-5550-101 |
| 0... 10 бар | SHD-SD-x 10 | – | – | 1301-2121-0560-120 | 1301-2122-0560-000 |
| | SHD-SD-x 10 LCD | ■ | 1301-2224-5560-221 | 1301-2121-5560-221 | 1301-2122-5560-101 |
| 0... 16 бар | SHD-SD-x 16 | – | – | 1301-2121-0570-120 | 1301-2122-0570-000 |
| | SHD-SD-x 16 LCD | ■ | 1301-2224-5570-221 | 1301-2121-5570-221 | 1301-2122-5570-101 |
| | SHD-x = | | Вариант Modbus | Вариант U | Вариант I |
| 0... 1 бар | SHD-x 1 | – | – | 1301-2111-0520-220 | 1301-2112-0520-120 |
| | SHD-x 1 LCD | ■ | 1301-2214-5520-221 | 1301-2111-5520-221 | 1301-2112-5520-121 |
| 0... 2,5 бар | SHD-x 2,5 | – | – | 1301-2111-0530-220 | 1301-2112-0530-120 |
| | SHD-x 2,5 LCD | ■ | 1301-2214-5530-221 | 1301-2111-5530-221 | 1301-2112-5530-121 |
| 0... 6 бар | SHD-x 6 | – | – | 1301-2111-0550-220 | 1301-2112-0550-120 |
| | SHD-x 6 LCD | ■ | 1301-2214-5550-221 | 1301-2111-5550-221 | 1301-2112-5550-121 |
| 0... 10 бар | SHD-x 10 | – | – | 1301-2111-0560-220 | 1301-2112-0560-120 |
| | SHD-x 10 LCD | ■ | 1301-2214-5560-221 | 1301-2111-5560-221 | 1301-2112-5560-121 |
| 0... 16 бар | SHD-x 16 | – | – | 1301-2111-0570-220 | 1301-2112-0570-120 |
| | SHD-x 16 LCD | ■ | 1301-2214-5570-221 | 1301-2111-5570-221 | 1301-2112-5570-121 |
| 0... 25 бар | SHD-x 25 | – | – | 1301-2111-0580-220 | 1301-2112-0580-120 |
| | SHD-x 25 LCD | ■ | 1301-2214-5580-221 | 1301-2111-5580-221 | 1301-2112-5580-121 |
| 0... 40 бар | SHD-x 40 | – | – | 1301-2111-0590-220 | 1301-2112-0590-120 |
| | SHD-x 40 LCD | ■ | 1301-2214-5590-221 | 1301-2111-5590-221 | 1301-2112-5590-121 |
| | SHD 692-x = | | Вариант Modbus | Вариант U | Вариант I |
| 0... 0,1 бар (0,6 бар) | SHD 692-x-900 | – | – | 1301-4121-0500-000 | 1301-4122-0500-000 |
| | SHD 692-x-900-LCD | ■ | 1301-4224-5500-201 | 1301-4121-5500-201 | 1301-4122-5500-101 |
| 0... 0,5 бар (3 бар) | SHD 692-x-907 | – | – | 1301-4121-0510-000 | 1301-4122-0510-000 |
| | SHD 692-x-907-LCD | ■ | 1301-4224-5510-201 | 1301-4121-5510-201 | 1301-4122-5510-101 |
| 0... 1 бар (5 бар) | SHD 692-x-912 | – | – | 1301-4121-0520-000 | 1301-4122-0520-000 |
| | SHD 692-x-912-LCD | ■ | 1301-4224-5520-201 | 1301-4121-5520-201 | 1301-4122-5520-101 |
| 0... 2,5 бар (12 бар) | SHD 692-x-916 | – | – | 1301-4121-0530-000 | 1301-4122-0530-000 |
| | SHD 692-x-916-LCD | ■ | 1301-4224-5530-201 | 1301-4121-5530-201 | 1301-4122-5530-101 |
| 0... 4 бар (12 бар) | SHD 692-x-918 | – | – | 1301-4121-0540-000 | 1301-4122-0540-000 |
| | SHD 692-x-918-LCD | ■ | 1301-4224-5540-201 | 1301-4121-5540-201 | 1301-4122-5540-101 |
| 0... 6 бар (12 бар) | SHD 692-x-919 | – | – | 1301-4121-0550-000 | 1301-4122-0550-000 |
| | SHD 692-x-919-LCD | ■ | 1301-4224-5550-201 | 1301-4121-5550-201 | 1301-4122-5550-101 |
| 0... 10 бар (20 бар) | SHD 692-x-930 | – | – | 1301-4121-0560-000 | 1301-4122-0560-000 |
| | SHD 692-x-930-LCD | ■ | 1301-4224-5560-201 | 1301-4121-5560-201 | 1301-4122-5560-101 |



LCD-SHD-I
LCD-SHD-U
Дисплейный модуль
без SHD



NEW

LCD-SHD-Modbus
Дисплейный модуль
без SHD

+



=



* Преобразование сигнала: Напряжение ... **... в Modbus RTU !**



Модуль **LCD-SHD** можно настроить для работы с преобразователями давления со стандартным сигналом 4...20 мА или 0-10 В. А с помощью **LCD-SHD-Modbus** аналоговый преобразователь SHD-U благодаря преобразованию сигнала может работать с шиной Modbus RTU. Дисплейный модуль легко устанавливается на угловой штекер (форма А) преобразователя давления.

| PREMASGARD® LCD-SHD | | Дисплейный модуль для измерительного преобразователя давления с разъемом DIN EN 175301-803-A | | | |
|--|---|--|-------------------|---------|--------------------|
| Тип / WG02 | Совместимость с типом устройства | Вход | Выход | Дисплей | Арт. № (без SHD) |
| LCD-SHD-I | | | | | Вариант I |
| LCD-SHD-I | SHD-I SHD-SD-I SHD-692-I | 4...20 мА | 4...20 мА | ■ | 1301-5112-5000-100 |
| LCD-SHD-U | | | | | Вариант U |
| LCD-SHD-U | SHD-U SHD-SD-U SHD-692-U | 0-10 В | 0-10 В | ■ | 1301-5111-5000-200 |
| LCD-SHD-Modbus | | | | | Вариант Modbus |
| LCD-SHD-Modbus | SHD-U SHD-SD-U SHD-692-U | 0-10 В | Modbus RTU | ■ | 1301-5114-5000-200 |
| Вариант устройства LCD-SHD-Modbus преобразовывает нормированный сигнал 0-10 В в сигнал Modbus . | | | | | |
| Примечание | Фоновую подсветку в варианте U (3-проводное подключение) можно настраивать (опция). Совместимость с измерительными преобразователями давления других производителей по запросу. | | | | |



S+S REGELTECHNIK GMBH
THURN-UND-TAXIS-STR. 22
90411 NÜRNBERG / ГЕРМАНИЯ

ТЕЛ. +49 (0) 911 / 5 19 47-0

mail@SplusS.de

www.SplusS.de

Мы не гарантируем точность предоставленной информации и оставляем за собой право на технические изменения и изменение цен. Перепечатка, в т. ч. частичная, только после получения согласия компании S+S Regeltechnik GmbH.

Технические характеристики и более подробную информацию можно найти в нашем интернет-магазине или каталоге.