

HK INSTRUMENTS

USER-FRIENDLY MEASURING DEVICES

НОВИНКА!

ПАССИВНЫЕ ДАТЧИКИ ТЕМПЕРАТУРЫ ДЛЯ ЖИДКОСТНЫХ СРЕД

PTE-I

ПОГРУЖНОЙ ДАТЧИК

Погружной датчик PTE-I используется для измерения температуры жидкости в трубах систем отопления, вентиляции и кондиционирования воздуха. Датчик PTE-I устанавливается в металлическую ввинчиваемую гильзу с резьбой G1/2".

PTE-FI

ПОГРУЖНОЙ ДАТЧИК С БЫСТРОЙ РЕАКЦИЕЙ НА ИЗМЕНЕНИЕ ТЕМПЕРАТУРЫ

Погружной датчик PTE-FI используется для измерения температуры жидкости в трубах систем отопления, вентиляции и кондиционирования воздуха. Датчик PTE-FI специально разработан для систем, в которых важно быстро время отклика.

PTE-SF

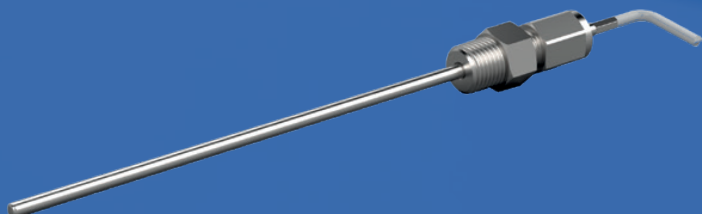
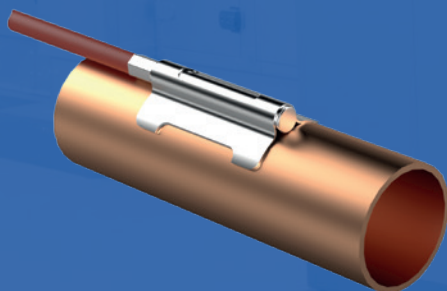
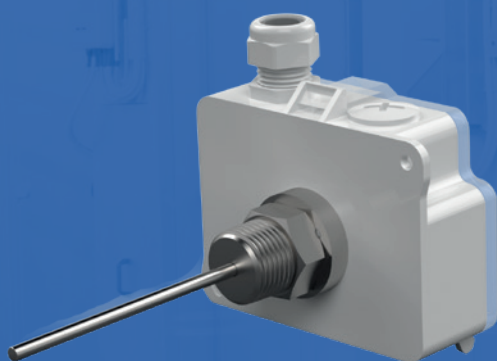
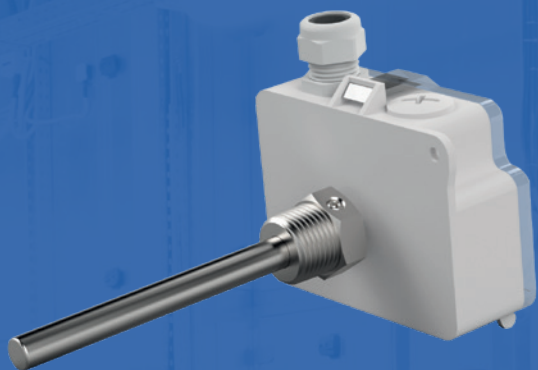
КОНТАКТНЫЙ ДАТЧИК

Датчик температуры поверхности PTE-SF используется для измерения температуры жидкости в трубах систем отопления, вентиляции и кондиционирования воздуха. PTE-SF прост в установке и не требует погружной гильзы для измерения температуры трубы.

PTE-FG

ДАТЧИК ДЛЯ ЗАЩИТЫ ОТ ЗАМЕРЗАНИЯ

PTE-FG - это быстродействующий датчик L-образным изгибом для защиты радиаторов от замерзания.



ТЕХНИЧЕСКИЕ ДЕТАЛИ PTE-I

Рабочая температура:	-50 ... +180 °C
Длина штока:	100 mm
Внешний диаметр штока:	7 mm
Степень защиты:	IP54

ТЕХНИЧЕСКИЕ ДЕТАЛИ PTE-FI

Рабочая температура:	-50 ... +120 °C
Длина (измерительная часть):	100 mm
Внешний диаметр штока:	4 mm
Степень защиты:	IP54

ТЕХНИЧЕСКИЕ ДЕТАЛИ PTE-SF

Рабочая температура:	-60 ... +80 °C
Кратковременная температура:	до +150 °C
Материалы:	Корпус: Нержавеющая сталь Кабель: Силиконовая резина
Размеры:	Диаметр гильзы: 6 mm Длина: 50 mm
Длина кабеля:	2,0 m (по требованию возможна заказная длина)
Степень защиты:	IP67

ТЕХНИЧЕСКИЕ ДЕТАЛИ PTE-FG

Рабочая температура:	-50 ... +120 °C (шток)
Материалы:	Материал корпуса: АБС-пластик Материал штока: кислотостойкая нержавеющая сталь Материал покрытия: поликарбонат
Размеры:	Внешний диаметр штока: 4 mm Длина штока: 200, 400 mm
Степень защиты:	IP54

PTE-I / PTE-FI

Пример: PTE-I-NTC10 PTE-FI-NTC10	Серия	
	PTE	Пассивный датчик температуры (жидкостная среда)
	Тип установки	
	-I	Погружной
	-FI	С быстрой реакцией на изменение темп-ры
	Тип термосопротивления	
	-NTC10 KΩ	@ 25 °C
	-NTC20 KΩ	@ 25 °C
	-Pt1000 KΩ	@ 0 °C
	-Ni1000 KΩ	@ 0 °C
	-Ni1000-LG KΩ	@ 0 °C
	-NTC1.8 KΩ	@ 25 °C
Модель	PTE	-I -NTC10
	PTE	-FI -NTC10

PTE-SF / PTE-FG

Пример: PTE-SF-NTC10 PTE-FG-NTC10	Серия	
	PTE	Пассивный датчик температуры (жидкостная среда)
	Тип установки	
	-SF	Поверхность (навес)
	-FG	Защита от заморозки
	Sensor element	
	-NTC10K	Ω @ 25 °C
	-NTC20K	Ω @ 25 °C
	-Pt1000K	Ω @ 0 °C
	-Ni1000K	Ω @ 0 °C
	-Ni1000-LG	Ω @ 0 °C
	NTC1.8K	Ω @ 25 °C
Модель	PTE	-SF -NTC10
	PTE	-FG -NTC10

**ПРОСТОТА УСТАНОВКИ ДАЖЕ
В УЗКИХ МЕСТАХ БЛАГОДАРЯ
L-ОБРАЗНОМУ ИЗГИБУ**



HK INSTRUMENTS

Keihästie 7
FIN-40950 МУУРАМЕ
ФИНЛЯНДИЯ

Тел. +358 14 337 2000
Факс +358 14 337 2020
info@hkinstruments.fi
www.hkinstruments.fi